

# Oplæg til udvalg om integration onsdag den 2. december 2015

- Om hvordan vi i integrationsgruppen arbejder med at modtage og integrere nye flygtninge og familie-sammenførte til flygtninge

# Nyankomne flygtninge

## **3-årigt Integrationsprogram består af:**

- \* Koordineret modtagelse
- \* Tværgående indsatser
- \* Danskuddannelse
- \* Beskæftigelsesindsats

# Tendenser 2015

- \* Fortsat flest flygtninge fra Syrien – enlige, der ofte søger familiesammenføring
- \* Ca. 20 personer fra Eritrea
- \* En lille gruppe fra Somalia
- \* 3 personer med midlertidig opholdstilladelse Udlændingelovens § 7, stk. 3 (ikke familiesammenføring første år)
- \* En del familiesammenføringer for øjeblikket

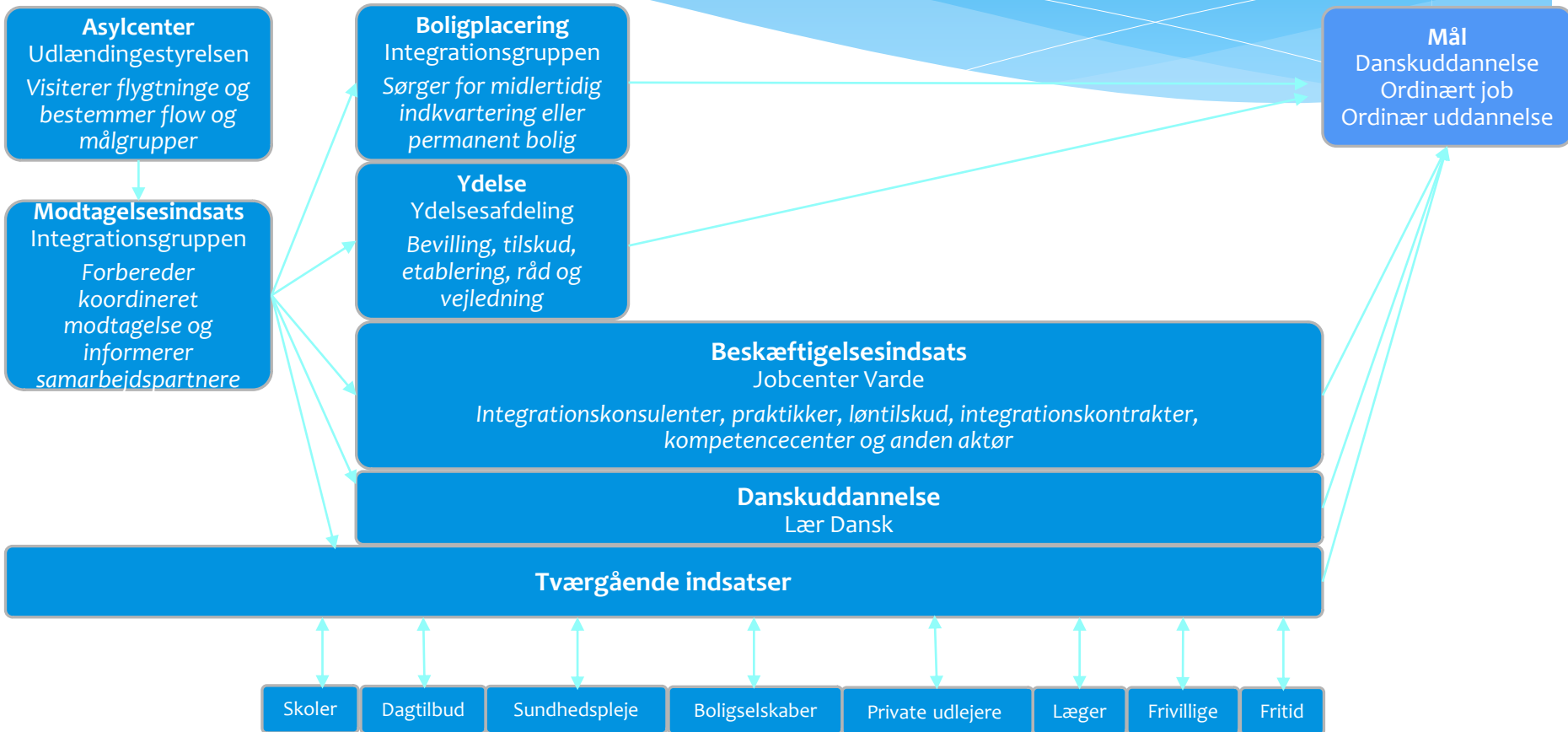
# Koordineret modtagelse og integrationsindsats

-1 til 0 måneder

0 til 3 måneder

3 til 6 måneder

6 måneder til 3 år



# Modtagelse

- \* Før modtagelse
- \* Modtagelse
- \* Efter modtagelse

### Modtageskema

**Afleveres i modtager mappe på Jettes kontor.**

Modtager (ansvarlig for skema):

Rådgiver:

Mentor:

Familieguide:

Cpr.	
Navn	
Civilstand	
Adresse	
Ankomstdato	
Tlf.	(notere i KMD sag )
Udl.nr	
Opholdstilladelse	
Overtages den	
Families cpr.	
Religion / sprog	
Kontaktoplysninger asylcenter	

Før ankomst	Arbejdsopgaver	Rollefordeling	Bemærkninger
Orienteringsbrev om tildeling	Informere kolleger <ul style="list-style-type: none"> <li>• Marianne N.</li> <li>• Mirsada</li> <li>• Rådgivere</li> <li>• Mentorer</li> <li>• Familieguides</li> <li>• Brian</li> </ul>	Jette ( charlotte v. ferie m.v. )	
Visiteringsbrev	Give besked til modtager	Jette ( charlotte v. ferie m.v. )	
	Arbejdsopgave	Rollefordeling	Bemærkninger
Finde bolig	Kontakt til udlejere	Jette Brian	
Registrering af boliger	Registrering i skema Standard mail vedr. henvendelse	Charlotte	Acadre dok. nr. 67752-15
Registrering af nye flygtninge + familiesammenførte	Registrere i skema	Charlotte	Acadre dok. nr. 46246-14
Sagsgang bolig	Underskrift v. udlejer – kontrakt, låne-dokumenter, § 70. Kontrakt til ydelses-kontor  Tomgangsboliger og midlertidige boliger sendes til Birthe Højen og Mirsada.	Jette  Jette skal give besked til modtager	Jette laver så meget som muligt inden modtagelse, derefter besked til modtager som følger op og laver resten

Ved flytning	Ændring af bolig fra tomgangsbolig til permanent bolig. + besked til forsyning m.v.	Mentor	
Syn af bolig	Ved indflytning	Brian	
Møblering	Ved indflytning	Brian	Efter aftale med modtager. Modtager scanner dokument ind og ligger på sagen.
	Udfyldelse af skema over hvad der er udleveret afleveres til modtager	Brian	
	Supplering v. familiesammenførte	Mentor	Efter aftale med Marianne/ Mirsada.
Haveredskaber	Indkøb og udlevering efter aftale med ydelseskantor	Brian	Kvittering + cpr retur til Birthe Højen



Kontakt til centre	<b>Rejseplan</b> <b>Tlf. nr. på flygtning</b> <b>EAN nr.</b> <b>Bopæl</b> <b>Dato for ankomst</b> <b>Rådgiver</b> <b>Frugt</b>	Modtager	
Orientering til kollegaer	Ydelsesteam Rådgiver Mentor Familieguide Brian / KC	Modtager	Modtagedato Adresse Sprog Fødselsdato Midlertidig bolig eller permanent bolig
Ydelser	Bestille startbeløb v. Birthe Marie én gang månedlig. Kun til én dag ad gangen.	Jette ( charlotte v. ferie m.v. )	Iflg. Birthe M. Højen kan der kun hæves til én dag.
Hente penge i banken	Afhentes Sydbank	Modtager eller mentor	Efter aftale med modtager
Madpakker	Bestille Hente og aflevere	Mentor	Kvittering fra Føtex + cpr. til Birthe Højen.
Tolk	Bestille – husk sprog	Modtager	
Bestille cpr.nr.	Udfylde anmeldelse Vedlæg opholdspapirer Louise og Connie i Borgerservice.	Modtager	
Nøgler til bolig	Fås v. Brian	Modtager	

Ankomst	Arbejdsopgave	Rollefordeling	Bemærkninger
Modtagelsen	Banegård Billund Lufthavn	Mentor Modtager	
Orientering om cpr nr.	Mail til: Ydelse Rådgiver Mentor Familieguide Hans Viggo	Jette ( charlotte v. ferie m.v. )	
Modtagelsessamtale	Udlevere kr. 1.500 + kvittering retur til Mirsada.	Modtager	
Underskrifter	Bolig papirer: Lånedokumenter Ansøgning til lån § 70 Lejekontrakt til midlertidig eller permanent. Boligstøtte Boligpapirer underskrives og afleveres til Bodil. Oplysningspligt Erklæring om integration Aflevere kopi af billeddokumentation. - Pas - Id-kort  Aflevere: - Laissez-passer		

Biometri	Se i opholdspapirer om der er lavet id-kort( ved nr. kontaktes fremmedpoliti ) ( Esbjerg )	Mentor	
Mødetider / modtagelsessamtale.	Inden modtagelsessamtale har modtager fået kort med tider fra rådgiver, familieguiden og ydelseskontoret. Disse afleverer modtager til borger v. modtagelsessamtale.	Modtager	Rådgiver, familieguiden og ydelse giver kort og besked til modtager
Bestilling af bankkonto	Billedmateriale og forsiden af KMD afleveres til Sydbank, Helle.	Modtager	
Præsentation af boligen		Modtager og mentor	Husk at oplyse at der sker eftersyn efter 14 dage
Underskriftede bankkonto		Mentor	Besked til ydelsesteam
Transport	Bestilling af månedskort udenfor Varde	Mentor	

Botræning indenfor den første uge.	Gennemgang af bolig, affald, udluftning, hvidevarer – evt. have	Mentor	
Syn af bolig	Efter 14 dage. - Mangler m.v. skrives ned  Ved fraflytning	Brian  Brian	
Fraflytning fra midlertidig til permanent bolig	De praktiske opgaver i forhold til flytning + evt. møbler til familie  Ordne ny lejekontrakt mm. Besked til ydelse	Mentor  Jette (Charlotte v. ferie mv)	Med besked til Brian

# Helbredsmæssig screening

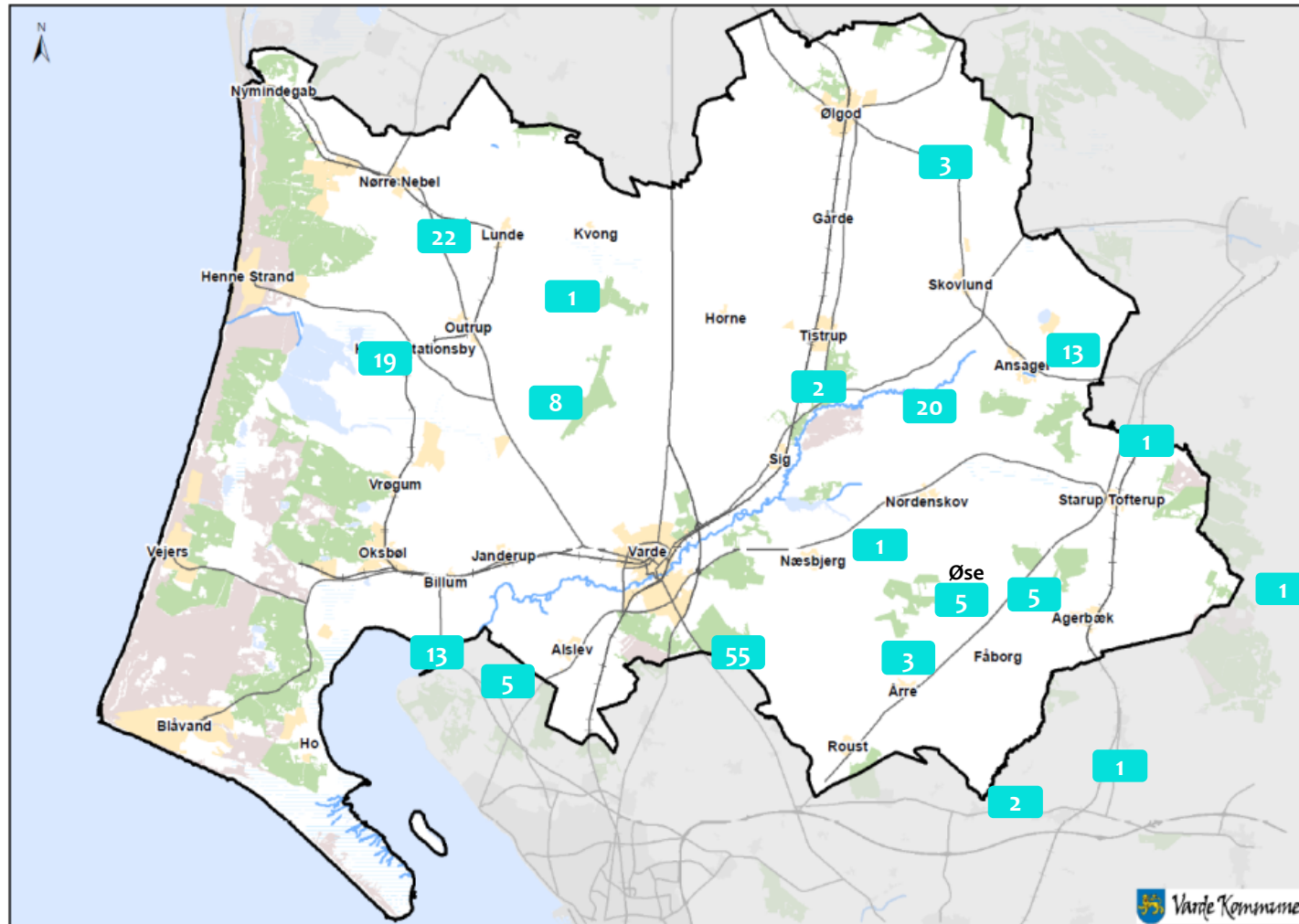
- \* Alle tilbydes en helbredsmæssig undersøgelse ved egen læge
- \* Mange af de ankomne flygtninge er traumatiserede

# Om boligplacering

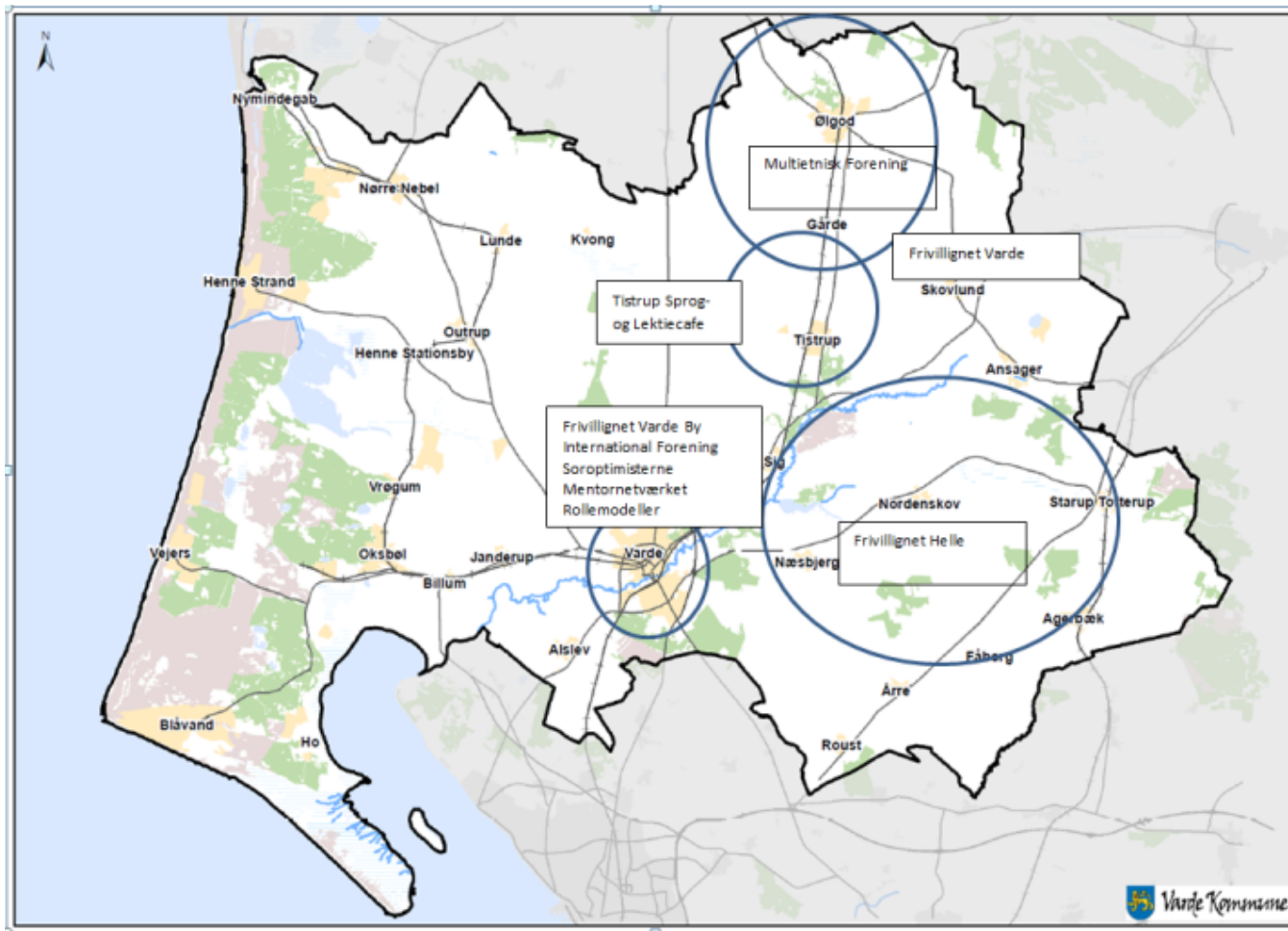
**Udgangspunktet er udvalgets beslutning om at placere decentralt i de mindre oplandsbyer**

- \* Oversigt over placering af nytilkomne flygtninge
- \* Positive erfaringer med placering i de mindre oplandsbyer
- \* Udfordringer

Oversigt over antal, både voksne og børn samt i hvilke byer disse har fået anvist bolig ved ankomst, i året 2015, opgjort den 30. september 2015



**Oversigt over, hvor der findes frivillig grupper integration  
i Varde Kommune den 8. oktober 2015**





# Tværgående indsats

## I forhold til familier:

- \* Familieguidens rolle i denne indsats
- \* Opstart i skole / dagtilbud mv.
- \* Mindspring projekt

# Fakta om flygtningebørn i dagtilbud

- \* Før 2014 kom der 4-6 flygtningebørn årligt
- \* I 2015 er der kommet 40 flygtningebørn – og flere er på vej
- \* Alle børn kommer i dagtilbud senest måned efter ankomst til Varde
- \* Søskende kommer fortrinsvis i samme dagtilbud
- \* Alle får del i en særlig introduktionsindsats kaldet 'Startpakken'



# Dagtilbud: 'Startpakken'

- \* Startpakken er en 'hjemmestrikket' Varde-model
- \* I form af en særlig indsats for flygtninge børn indført i sommeren 2013
- \* Igangsat på baggrund af at der ellers kom ansøgning om specialpædagogisk støtte – og det er jo ikke et specialpædagogisk behov at have manglende sprogkompetencer grundet andet modersmål
- \* Erfaringen er, at det er en rigtig god forebyggende indsats
- \* I budget 2016 er der afsat 450.000 kr. til Startpakken

# ‘Startpakken’

- \* ‘Startpakken’ er en kombination af konsulentbistand og ressourcetildeling til dagtilbuddet:
  - \* Tosprogskonsulenten introducerer ‘Startpakken’ til dagtilbuddet og giver sparring inden et opstartsmøde
  - \* Der tildeles 25 pædagogtimer de første to uger
  - \* Herefter mulighed (efter konkret vurdering) for at få 5/10/15 eller 20 i de næste 2 uger – denne ekstrainsats er der lagt fra behov for til alle børn
  - \* For Dagplejen gælder at barnet ‘tæller for to’ den første måned

# ‘Startpakken’: Tilbagemeldinger fra dagtilbuddene

- \* Ledere og personale i dagtilbuddene giver udtryk for at det gør en kæmpe forskel, at der er en medarbejder, der har tid til at guide både børn og forældre i den første tid (forældre tilbringer ofte den første dag/ to i dagtilbuddet for at opleve kulturen)
- \* Børnene responderer meget positivt på, at der er nærværende voksne til at hjælpe flygtningebørnene med at begribe den nye verden, den nye kultur og det nye sporg!

# Skoleområdet

## Faget dansk som andetsprog - basisundervisning:

- Tilsigtet elever, som ved optagelsen i skolen ikke har sproglige forudsætninger i dansk for at kunne deltage i klassens undervisning med rimeligt udbytte
- Gives i børnehaveklassen og i 1. til 10. klasse
- Ophører senest efter to års forløb, hvorefter eleven skal udsluses til en almindelig klasse på distriktsskolen med dansk som andetsprogsstøtte i fagene. – undtaget er dog sent ankomne elever fra ca. 14 år

# Modtageklasser

- \* Undervisning i basisdansk sprog og kultur & tilknytning til skolens fag
- \* 12 elever er maksimum i hver klasse og en klasse må maksimalt spænde over tre klassetrin ved skoleårets begyndelse
- \* Undervises intensivt i sproglig udvikling i modtageklasser
- \* Iflg. *Bekendtgørelse om folkeskolens undervisning i dansk som andetsprog* skal eleverne tilknyttes en alm. besøgsklasse inden 3 mdr., men have hovedparten af timerne i modtageklassen

## **Fordele:**

- \* Elever er sammen med kammerater i samme situation
- \* Tryghed fremmer den sproglige/faglige og kulturelle udvikling
- \* Den eksplicitte viden er samlet centralt

## **Ulemper:**

- \* Nogle elever har lang transporttid
- \* Først ved permanent udslusning får eleverne reel tilknytning til den fremtidige klasse



# Modtageklasser i Varde kommune

## Status:

4 modtageklasser:

- \* LMO - 25 elever
  - \* MMO - 19 elever
  - \* SMO - 13 elever
  - \* 10+ - 9 elever
- 
- \* Der er et stigende antal elever i modtageklasserne
  - \* Politisk beslutning om økonomi til oprettelse af flere klasser
  - \* Samtidig en opfordring til at afsøge forskellige nye/anderledes tiltag

# Modtagelse skoleområdet

# Udvikling af tilbud på dagtilbuds- og skoleområdet

Vi gratis konsulentdage fra UKON understøttes samskabelsesprocesser i fht at lave bedre integration:

- 1) Igangsættelse af Mesterlære-koncept m. praktik i Lysningen (dagtilbud)
- 2) Samskabelse i fht etablering af satellitfunktioner i fht at få lokalsamfundet med – udvikling af metode
- 3) Aktivering af de frivillige i fht samlet set at lave en bedre integration (generel indsats)

# Indsatser efter Serviceloven

(Børn og Forebyggelse samt Børn, Trivsel og Sundhed)

I øjeblikket er der indskrevet 17 familier med i alt 49 børn (under 18 år) med indsatser eller foranstaltninger efter Serviceloven

Derudover har vi 2 unge uledsagede, heraf 1 i efterværn. Der er 2 nye uledsagede unge på vej pr. 1. januar 2016.

Tilgangen til flygtningebørn er den samme som for alle andre børn, der har brug for hjælp efter Servicelovens § 11 og 52 – eksempelvis:

- \* Familiekonsulenter (Børn, Trivsel og Sundhed)
- \* Støtte- og kontaktpersoner (Børn, Trivsel og Sundhed)
- \* Samtale og/eller behandlingsforløb for den enkelte og/eller familien (Børn og Forebyggelse)
- \* DUÅ (Børn og Forebyggelse/Børn, Trivsel og Sundhed)
- \* Økonomisk støtte til efterskole (Børn og Forebyggelse)

# Særlige indsatser i fht børn og unge

## Særlige indsatser:

- \* NUSSA (Børn og Unge)
- \* ATT (henvisning gennem egen læge til afdelingen for trauma og toturofre, Vejle)
- \* Frivillige kontaktpersoner fra lokalområdet
- \* Familieguides (Organisatorisk placeret i Borger og Arbejdsmarked)
- \* MindSpring (Børn og Forebyggelse i samarbejde med Arbejdsmarked og Borger)
- \* Integrationsnetværk (Dansk Flygtningehjælp, hvor vi køber ydelser)
- \* Fritidspas
- \* Fritidspuljen (Dansk Flygtningehjælp)

# Visitationssamtalen

- \* Henvisning til helbredsundersøgelse ved egen læge?
- \* 1. screening
- \* Henvisning til danskuddannelse
- \* Henvisning til virksomhedspraktik
- \* Henvisning til beskæftigelsestilbud ved Kompetencecenter eller A2B

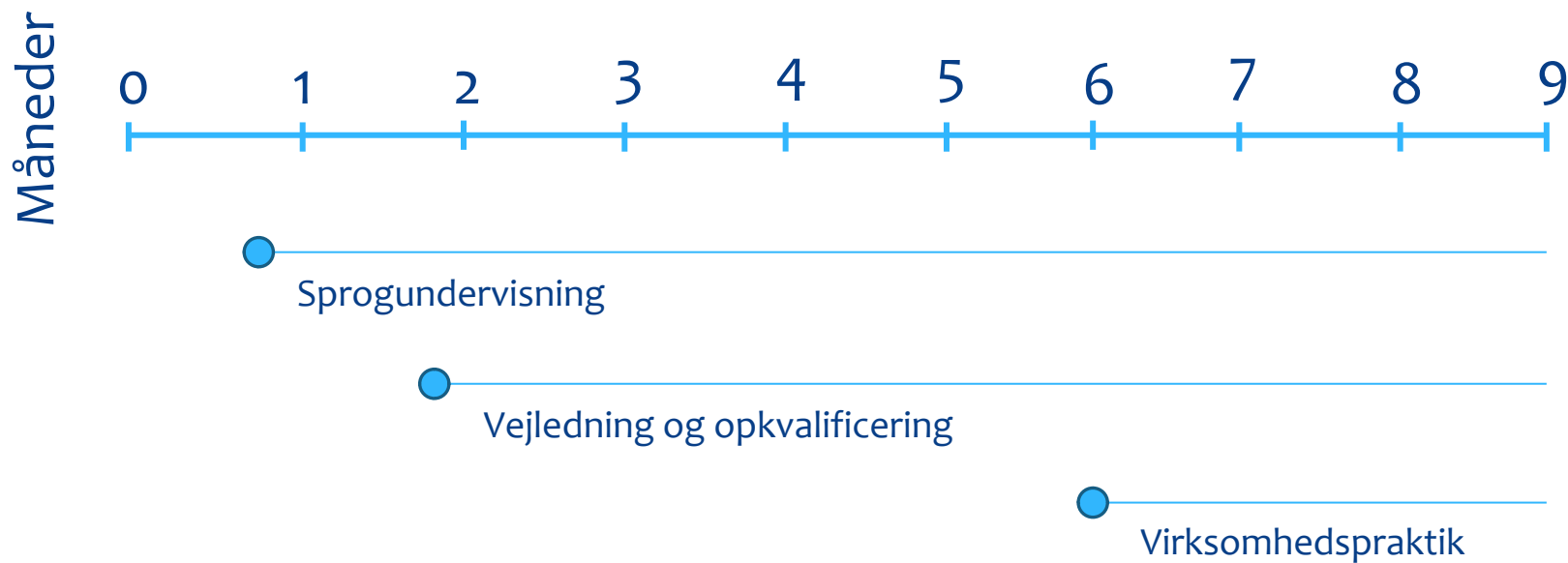
## Arbejdsbeskrivelse visitation

Navn	Cpr
Integrationsgrundlag - Dato for opholdstilladelse _____ Tilflyttet Varde _____	
Dato for visitationssamtale	
Bestille tolk: <a href="http://it.varde.dk/tolkebistand.oft">http://it.varde.dk/tolkebistand.oft</a>	
Huskeliste:	Er gjort sæt X
Oprettes i opera	
Integrationskontrakt udfyldes og underskrives	
Aktivt tilbud KC tilbuds id. 762904, underskrives	
Tilmelding sprogskole KPS blanket sendes som sikkermail til <a href="mailto:b-a-sikkerpost@esbjergkommune.dk">b-a-sikkerpost@esbjergkommune.dk</a> og <a href="mailto:sydvest@adm.laerdansk.dk">sydvest@adm.laerdansk.dk</a>	
Husk Send sikkert	
Tilbud oprettes i Opera tilbuds id. 239949	
Integrationsplan udarbejdes –skal ligge i kmd sag under: visitation til kommunerne. Eventuelt indkaldes borgeren til ekstra samtale med henblik på at udarbejde integrationsplan.	

<b>Indberet tilskud i Opera</b>	
<b>Godtgørelse til transport efter INL 35 med det fulde beløb i den periode hvor borgeren er tilmeldt sprogskole</b>	
<b>Journal</b>	
<b>Scanne dokumenter og tilknytte dem til sagen</b>	
<b>Bevilling af mentor</b>	
<b>Bevilling af familieguide</b>	
<b>Oprette lægemappe ( alle sager )</b>	
<b>Indhente LÆ 145 på voksne</b>	
<b>Er der aftalt henvisning til frivillige organisation / samtykke ?</b>	



# Beskæftigelsesindsats og danskuddannelse



# Beskæftigelsesindsats og danskuddannelse

Tid	Sprog-undervisning	Vejledn. og opkv.	Virksomhedspraktik	Fritaget for: - Vejledn. og opkv.	Fritaget for: - Vejledn. og opkv. - Sprog-undervisning	Ordinær uddannelse eller beskæftigelse
½ år	90	60	20	10	10	0
1 år	90	35	40	10	10	5
1 ½ år	90	15	60	5	10	10
2 år	90	5	60	5	10	20
2 ½ år	90	0	60	5	10	25

# Virksomhedspraktik og løntilskud

## Aktuel status over antal i virksomhedspraktik og løntilskud






- \* Aktuelt pr. 1/12 er der 70
- \* Fokus på at øge antal i virksomhedspraktik


# Om tilbuddet ved KC

- \* Tilbud 2 dage om ugen parallelt med, at de går til danskuddannelse 3 dage om ugen
- \* Afklaring af kompetencer
- \* Lære at være på en dansk arbejdsplads
- \* Kendskab til lokalområde mv.
- \* Arbejdsmarkedskonsulenter

Borger: \_\_\_\_\_ Cpr.: \_\_\_\_\_

Kortnr. \_\_\_\_\_ Vejleder: \_\_\_\_\_ Dato: \_\_\_\_\_

Værkstedets evaluering:						
Nr.	KC's forventninger - overholder jeg dem?					
1.	Møder til tiden					
2.	Går i gang med at arbejde, når det forventes					
3.	Er aldrig syg					
4.	Skal ofte have fri, eller udebliver					
5.	Taler mest Dansk her på KC					
6.	Er god til at lære nye opgaver					
7.	God til selv at søge/spørge efter opgaver					
8.	Er god til at hjælpe andre					
9.	Møder i tøj og sko, passende til at kunne arbejde					
10.	Er venlig og positiv					
Supplerende kommentarer:						



Kontaktpersonens samtale med Borgeren:

1. Godt siden sidst

2. Udfordringer

3. Muligheder

4. Aftaler

5. Det bedste i dag

# Om tilbud ved A2B

- \* Tilbud 2 dage om ugen parallelt med, at de går til danskuddannelse 3 dage om ugen
- \* Afklaring af kompetencer
- \* Lære at være på en dansk arbejdsplads
- \* Virksomhedspraktik

# Om opkvalificering

## I form af kursusforløb mv.:

- \* AMU kurser
- \* Realkompetenceafklaring
- \* Andre



# Uddannelse

- \* Afklaring af uddannelsesmæssige kompetencer i tilbud
- \* Uddannelsespapirer fra hjemland til vurdering i Undervisningsministeriet
- \* Unge på den flerkulturelle forskole
- \* Fra danskuddannelse til uddannelse

## Fordelingen af kursister med flygtningestatus på danskuddannelser.

---

	<b>Esbjerg <u>okt / 2014</u></b>	<b>Esbjerg <u>Okt / 2015</u></b>	<b>Vejen <u>Okt / 2014</u></b>	<b>Vejen <u>Okt / 2015</u></b>	<b>Varde <u>Okt / 2014</u></b>	<b>Varde <u>Okt / 2015</u></b>
I alt	687	828	216	316	243	328
Heraf I1	161 / 23 %	301 / 36 %	80 / 37 %	143 / 45 %	97 / 40 %	193 / 59 %
DU 1	74 / 46 %	132 / 44 %	25 / 31 %	33 / 23 %	45 / 46 %	88 / 46 %
DU 2	77 / 48 %	157 / 52 %	51 / 64 %	104 / 73 %	50 / 52 %	94 / 49 %
DU 3	10 / 6 %	12 / 4 %	4 / 5 %	6 / 4 %	2 / 2 %	11 / 6 %

# Økonomi

## I forbindelse med ordinær uddannelse og beskæftigelse

- \* Resultattilskud ved beskæftigelse
- \* Resultattilskud ved uddannelse
- \* Resultattilskud ved bestået danskuddannelse

# Perspektiver / nye tiltag

- \* Samarbejdsprojekter med Lær Dansk og AMU-Vest
- \* Branchepakker
- \* Aftale med landbruget

# Perspektiver / nye tiltag

- \* Aftale med C og D Foods om 15 pladser og tilsagn om 5 i ordinær beskæftigelse
- \* Anvendelse af Varde Kommunes egne virksomheder
- \* Unge – produktionsskole + Lær Dansk
- \* BYG BRO – mentor mv.